

FORD KUGA



Feel the difference

Feel the difference

V svetu povsem podobnih izdelkov najnovejši Fordi resnično izstopajo. V celotni paleti modelov vas čakata večkrat nagrajeno oblikovanje in osupljiva tehnologija. Zapeljite se na testno vožnjo in občutite razliko.

2-7

Ford kinetic Design

Fordov kinetični dizajn je razlog, da so naša vozila še bolj osupljiva kot kadarkoli doslej. Smele, dinamične poteze ustvarjajo energijo v gibanju.

8-11

Kvaliteta

Vašega Forda smo oblikovali in izdelali tako, da boste občutek izjemnosti ob dnevu nakupa ohranili še po mnogih letih uporabe. In da vas bo še vedno navduševal z vožnjo.



12-13 Okolje

Z uporabo napredne tehnologije Ford ECOnetic smo zavezani ustvarjanju vozil z manjšo porabo goriva, nižjimi izpusti CO₂ in manjšimi skupnimi stroški lastništva.



9

Varnost

Fordov inteligentni zaščitni sistem uporablja dovršene tehnologije, zasnovane za preprečevanje nezgod in za vašo zaščito, če vseeno pride do nezgode.



14-15

Inovativnost

Avtomobili, ki znajo sami parkirati, brisalci, ki prepoznajo dež – to sta le dve od številnih pametnih rešitev, s katerimi je Ford olajšal vsakdanje življenje.



16-23

Izberite nivo opreme

- Trend
- Titanium
- Titanium S
- Individual

24-25

Prodajna paleta

26-33

Dodajte piko na i

- Platišča in pnevmatike
- Tehnologija
- Dodatna oprema
- Osebna prilagoditev

34-39

Oprema in tehnični podatki

40-41

Barve karoserije in notranjost





Lahko je vaša

3

Kvaliteta, ki jo prepoznate v hipu, vendar jo je z besedami težko opisati.





Združuje

Le kdo lahko oporeka zakonom privlačnosti?





Z njim se ločite od drugih

Vaš uspeh, ki se kaže navzven, je odsev
vaših notranjih vrlin.





V Ford Kugi lahko z radostjo opazujete vse detajle, ki smo jim pri oblikovanju namenili izjemno veliko pozornosti. Končna obdelava in kakovost, tako zunanosti kakor notranosti, je na zavidljivi ravni. Fordovi inženirji in oblikovalci so vsak del vozila dizajnirali, projektirali in razvili tako, da je zanesljiv, varen, trden in ergonomičen. Vse to z enim samim ciljem – doseči kakovost celote, ki traja.

Filigranska izdelava
z mislijo na
prihodnost



Zavore dimenzionirane in narejene za visoke obremenitve

Zavorni sistem Ford Kuge je natančno elektronsko nastavljen za izpolnjevanje svojih nalog, tako na cesti kakor na terenu. V njem se enoglasno prepleta več tehnologij. Tako, na primer, ABS z elektronsko porazdelitvijo zavorne moči EBD varno uravnava zavorne sile med kolesi, kar zagotavlja varno in stabilno zaviranje brez blokiranja koles, hkrati pa je na voljo tudi pomoč pri zaviranju v sili EBA, ki v hipu zagotovi največjo zavorno moč – tedaj, ko jo najbolj potrebujete.

Bi-ksenonska žarometa

Zaradi dejstva, do sta močnejša od konvencionalnih žarometov ter zaradi posebne diamantne oblike ta žarometa zagotavljata, ne le, da vas hitro opazijo tudi drugi udeleženci v prometu, temveč kar 3-krat intenzivneje osvetljujejo tako ceste, kakor tudi terene in vse ovire na njih. (Oprema za doplačilo)



Varnostna oprema

Fordov inteligentni zaščitni sistem (IPS) spada v serijsko opremo Ford Kuge. Sistem nadzoruje pripravljenost sistema številnih zračnih blazin, sistema elektronskega stabilizacijskega programa (ESP), sistema proti zdrsu gnanih koles (TA) in sistema za pomoč pri zaviranju v sili (EBA).

Doma na kakršnikoli podlagi

Da ne bo potrebno vam bo štirikolesni pogon Ford Kuga neprestano in inteligentno nadzoroval tip cestišča. Optimizacija prijema, porabe goriva in voznih lastnosti ne glede na stanje podlage zagotavlja prenos moči na tisto kolo, ki jo lahko najboljše izkoristi.



Ford Kuga preprosto poseduje nenadkriljive vozne lastnosti, ki jih od vozil znamke Ford pričakujete in ste nanje navajeni. Njegovo neodvisno obešenje zadnjih koles "Control Blade" na cesti zagotavlja vozne občutke, ki jim v tem razredu ni para. Tudi njegove terenske zmogljivosti so nadpovprečne. Inteligentni štirikolesni pogon samodejno prilagaja svoje delovanje tako, da vam zagotavlja odlično obvladovanje vozila v vseh razmerah in pogojih.

Občutite razliko



Inteligentni štirikolesni pogon (AWD)

V Ford Kugo je lahko vgrajen inteligentni štirikolesni pogon Haldex četrte generacije. Uspešno smo ga preizkusili v najostrejših pogojih švedske zime. Sistem se na spremenjene cestne razmere odzove tako rekoč simultano ter z razporejanjem moči na ustrezno kolo ohranja izvrsten oprijem in zagotavlja nadpovprečno vodljivost, varnost ter dobro počutje med vožnjo in to ne glede na vrsto in stanje podlage, po kateri vozimo.



Občutite moč, ne prestavljanja

Perfektna kombinacija priročnosti samodejne menjave prestav ter zmogljivosti, ki jih običajno pripisujemo ročnim menjalnikom. Samodejni Ford PowerShift 6-stopenjski menjalnik z dvojno mokro sklopko v pravem trenutku pametno in hitro izbere ustrezno prestavo brez prekinitve dotoka moči in navora.

Opomba Videz glave prestavne ročice "PowerShift" menjalnika se lahko nekoliko razlikuje od prikazanega.

Izobilje moči

Ob uveljavljenem, močnem, odzivnem, elastičnem in ekonomičnem 2.0-litrskem TDCi dizelskemu motorju s 103kW (140KM) motorju, ki je bil ničlikokrat pohvaljen, se lahko odločite tudi za močnejšo izvedenko s 120kW (163KM). S slednjo so zmogljivosti še bolj impresivne. Oba motorja sta na voljo z ročnim 6-stopenjskim menjalnikom ali z našim naprednim samodejnim "PowerShift" 6-stopenjskim menjalnikom z dvojno sklopko.



Kaj lahko tehnologija Ford ECONetic stori za vas?

Tehnologija Ford ECONetic je zasnovana z namenom znižanja stroškov lastništva in jih, med drugim, dosega zaradi precej zmanjšane porabe goriva in zaradi nižjih izpustov CO₂ in to brez kompromisov pri slogu ali kakovosti vožnje. Tehnologija je prisotna v naših modelih ECONetic, ki z varčno porabo in majhnimi izpusti CO₂ dosegajo najnižje vrednosti v svojem razredu. V bližnji prihodnosti bomo našo tehnologijo ECONetic dopolnili z električnimi ter hibridnimi električnimi vozili, z vozili na biodizelska goriva, s hibridi z možnostjo polnjenja prek hišne električne vtičnice in nenazadnje tudi z vozili s pogonom na gorivne celice.

Tehnologija Ford ECONetic

- Varčni bencinski motorji Ford EcoBoost (glejte desno)
- Napredni dizelski motorji Ford Duratorq TDCI – zagotavljajo izjemno varčno porabo in majhne izpuste CO₂
- Menjalnik Ford PowerShift – združuje varčnost ročnega menjalnika in udobje običajnega samodejnega menjalnika
- Fordov sistem Start-Stop (glejte desno)
- Fordovo pametno regenerativno polnjenje – polni akumulator ob vsakem zaviranju
- Fordov električni servovolan – učinkovitejši sistem, ki porabi manj moči motorja
- Aktivna reža za zajem zraka – izboljša aerodinamiko in zmanjša porabo goriva
- Voznikov informacijski sistem Ford EcoMode – kaže, kdaj vozite z optimalno porabo goriva
- Indikator prestavljanja – svetuje, kdaj morate prestaviti, da boste dosegli največjo učinkovitost

Ford EcoBoost

Neposredni vbrizg goriva, nadtlčno polnjenje s turbino z nizko inercijo ter časovno spremenljivo krmiljenje ventilov motorjem Ford EcoBoost zagotavlja moč in navor, ki sta značilni za motorje s precej večjo delovno prostornino. 1.6-litrski EcoBoost motor v Ford S-MAX-u, na primer, ima 10% več moči kot 2.0-litrski Duratec motor, vendar dosega okoli 15% nižjo porabo in v okolje izpušča 13% manj emisij CO₂.

Fordov sistem Start-Stop

S ciljem zmanjšanja porabe goriva in izpusta toplogrednih plinov se motor, v stanju mirovanja vozila, samodejno izklopi ter se, ko želite speljati, nemudoma ponovno zažene.

Električna in hibridna vozila

Naša električna vozila bodo delovala brez izpustov. Z možnostjo polnjenja prek hišne električne vtičnice in s predvidenim dosegom okoli 160 km na polnjenje bodo idealna za dnevne prevoze in krajše vožnje. Nadalje pa že razvijamo dva hibridna modela naslednje generacije.



Delamo za boljši jutri

Pri Fordu tiho in dosledno zmanjšujemo svoj vpliv na okolje. Predstavljamo le nekatere od mnogih ukrepov:

- Od leta 2000 smo porabo energije v naših proizvodnih obratih zmanjšali za več kot 27%, izpuste CO₂ pa za 31% po vsem svetu
- Med letoma 2003 in 2008 je Ford v svojih evropskih obratih zmanjšal porabo vode za 40%
- Sončni/fotovoltaični moduli na strehi našega obrata za proizvodnjo motorjev v Bridgendu v Veliki Britaniji proizvajajo toliko energije, da bi lahko z njo razsvetlili območje s površino približno 10.000 kvadratnih metrov
- Skoraj 300 delov za Fordove evropske modele je izdelano iz recikliranih nekovinskih materialov – tako se obremenitev odlagališč zmanjša za 17.000 ton odpadnih materialov letno

Vso elektriko za Fordov razvojni center dizelskih tehnologij v Dagenhamu zagotavljata dve 85 metrov visoki vetrni turbini. S kombinirano največjo izhodno močjo 3,6 MW proizvedeta več kot 6,7 milijona kWh elektrike vsako leto, kar bi zadoščalo za oskrbo več kot 2000 gospodinjstev.

Naš obrat v Kölnu uporablja energijo norveških in švedskih hidroelektrarn, kar zmanjša izpuste CO₂ za 190.000 ton letno. Transport naših novih vozil poteka z ladjami po Renu, kar pomeni manj prevozov s tovornjaki in s tem dodatno znižanje porabe goriva za transport ter izpuste CO₂.





Električna vtičnica 230V/150W

Omogoča neposredni priklop prenosnika in drugih priročnih električnih naprav. (Oprema za doplačilo)



Ford Kuga je napolnjen z domiselno tehnologijo. Pogosto se boste smehljali, saj boste, zaradi bistrh rešitev, stvari počeli hitreje, učinkoviteje in z več sloga.

Bistroumne rešitve



Sistem za odklepanje in zagon vozila brez ključa ter gumb za zagon vozila

S sistemom za odklepanje in zagon vozila brez ključa Ford Key-Free System ter z gumbom za zagon vozila Ford Power Starter Button boste ključe vozila lahko pustili v torbi ali v žepu.

Sistem za preprečevanje dolivanja napačnega goriva

Sistem 'Ford Easy Fuel' je narejen tako, da vam ni treba prijemati umazanega pokrova rezervoarja pri dotakanju goriva. Izvirna zaščita preprečuje, da bi vi, ali kdo drug, pomotoma dolil napačno gorivo. (Serijska oprema)



Kamera za vzratno vožnjo

Ko prestavite v vzratno prestavo se na zaslon navigacijskega sistema projicira slika zajeta s pomočjo kamere za vzratno vožnjo. Tako boste ovire za vozilom lažje opazili, se jim izognili ali le enostavneje manevrirali. Za slednje dodatno poskrbi poseben grafični prikaz navideznih zunanjih in središčne linije vozila vključno z nakazano smerjo vožnje, ki je odvisna od kota zasuka volanskega obroča. (Oprema za doplačilo ali del Paketa opreme za doplačilo. Na voljo le v kombinaciji z navigacijskim sistemom)

Dvojna zasnova prtljažnih vrat

Če morate v prtljažnik ali iz njega vzeti le manjši kos prtljage, odprite le zgornji del prtljažnih vrat, kar je del sistema 'vrata v vratih' – to je hitreje in priročneje. (Serijska oprema)





Ford Kuga Trend združuje osupljivo obliko ter izjemne vozne lastnosti in zmogljivosti brez primere v segmentu. Za nameček je prisotna še izjemno razkošna raven serijske opreme.

Oprema

- Zagon vozila brez ključa z gumbom 'Ford Power Starter Button'
- Zračni blazini za voznika in sovoznika, bočni zračni blazini ter neprekinjeni zračni zavesi za prvo in drugo vrsto
- Športna sprednja sedeža
- Prtljažna 'vrata v vratih'
- Volan odet v usnje
- Klimatska naprava
- Potovalni računalnik
- Električni pomik prednjih stekel z enojnim dotikom
- Električni pomik zadnjih stekel
- Ogrevani, električno pomični vzvratni ogledali z vgrajenima smernikoma
- Prednji meglenki
- Funkcija daljinskega odpiranja/zapiranja stekel
- Centralno daljinsko zaklepanje
- Nastavljiva ledvena opora v voznikovem sedežu
- Po višini nastavljiv voznikov sedež
- 17" jeklena platišča
- ISOFIX pritrčilna mesta

Športna prednja sedeža

Nudita izjemno oporo in udobje. (Serijska oprema)

Prednji meglenki

S kromiranimi obrobama. (Serijska oprema)

Ogrevani ter električno pomični vzvratni ogledali

Z vgrajenima smernikoma in lučkama za osvetlitev tal. (Serijska oprema)

"Ford Power Starter Button"

Zadostuje zgolj kratek pritisk na gumb in motor je v teku. (Serijska oprema)

Klimatska naprava

Preprosto upravljanje in učinkovito hlajenje. (Serijska oprema)

Zunanji priključek za dodatno avdio napravo

Predvajajte glasbo neposredno iz svojega MP3 predvajalnika na avdio sistemu Ford Kuge. (Serijska oprema)





Titanium



Sedite za krmilo Ford Kuga Titanium in obdal vas bo svet sodobnega razkošja in tehničnih inovacij.

(Slika levo prikazuje avdio sistem Sony – Oprema za doplačilo)

Dodatno k opremi Trend

- Dvopodročna klimatska naprava s samodejno regulacijo temperature (DEATC)
- Električni pomik zadnjih stekel z enojnim dotikom
- Delno usnjene sedežne prevleke
- 17" platišča iz lahke zlitine
- V usnje odeta prestavna ročica
- Brisalca s senzorjem za dež
- Elektrokromatsko vzvratno ogledalo s funkcijo samodejne zatemnitve
- Prednje lučke za osvetlitev predela za stopala
- Tempomat
- Nastavljiva ledvena opora v sovoznikovem sedežu
- Po višini nastavljiv sovoznikov sedež

Biksenonska žaromet

Trikrat močnejša od konvencionalnih žarometov. (Oprema za doplačilo)

Tempomat

Z gumbi za upravljanje na volanskem obroču. (Serijska oprema)

Prednja brisalca s senzorjem za dež

Glede na intenzivnost padavin se hitrost brisalcev samodejno prilagaja. (Serijska oprema)

17" platišča iz lahke zlitine

17" 5x2-kraka platišča iz lahke zlitine. (Serijska oprema)

V usnje odeta glava prestavne ročice

Pridih razkošja ob vsakem prestavljanju. (Serijska oprema)

Elektrokromatsko vzvratno ogledalo

Tipalo zazna žaromete vozila za vami in samodejno zatemni ogledalo. (Serijska oprema)



Titanium S



Titanium S združuje drzen videz, najnoveše tehnologije in prestiž. Resnično poživljujoča kombinacija.

(Slika levo prikazuje Premium navigacijski sistem - Oprema za doplačilo)

Dodatno k opreми Titanium

- 17" 5x2-kraka platišča iz lahke zlitine
- Velik zadnji strešni spojler
- Delno usnjeno oblažjenje z dvojnimi šivi ter sredinskim usnjnim trakom
- Notranji detajli v barvi Protheus Black
- Projektorska žarometa
- Dnevne luči s tehnologijo LED

Opomba: Ime in logotip Bluetooth® sta last podjetja Bluetooth SIG, Inc.; podjetje Ford Motor Company Limited in z njim povezana podjetja to zaščiteno blagovno znamko uporabljajo licenčno. Druge blagovne znamke in imena so last nosilcev teh imen.

Dnevne luči s tehnologijo LED ter projektorska žarometa
(Serijska oprema)

Notranji detajli v barvi Protheus Black
(Serijska oprema)

CD/SD-navigacijski sistem
Vsebuje radio, CD/MP3 predvajalnik, 7" barvni zaslon na dotik ter Bluetooth® s sistemom za glasovno upravljanje. (Oprema za doplačilo)

17" 5x2-kraka platišča iz lahke zlitine
(Serijska oprema)

Delno usnjeno oblažjenje
Z dvojnimi šivi ter sredinskim usnjnim trakom. (Serijska oprema)

Velik zadnji strešni spojler
Poudarja Kugine športne gene. (Serijska oprema)





Individual



Notranji paketi Individual

Levo Oblazinjenje Airfield/delno usnje v Ebony (Serijska oprema); **Spodaj levo** Oblazinjenje v Ebony (Oprema za doplačilo); **Spodaj** Oblazinjenje v Ivory (Oprema za doplačilo).

Opomba Ice White kovinska barva karoserije je predmet razpoložljivosti.

Ford Kuga Individual s svojo obliko postavlja nove mejnike izražanja in končne obdelave. Za dodatno udobje pa je na voljo prvovrstno usnje na sedežih in na oblogah vrat.

(Slika levo prikazuje Premium navigacijski sistem - Oprema za doplačilo)

Dodatno k opremljenosti Titanium S

- 18" 5-kraka platišča iz lahke zlitine
- Poln stilski paket (vključuje: prednji odbijač v barvi karoserije z integrirano okrasno masko v srebrni barvi, zadnji odbijač v barvi karoserije z vgrajenim športnim difuzorjem, maska motorja v unikatni črni barvi, obrobe blatnikov v barvi karoserije, prednji in zadnji parkirni senorji)
- Prednji in zadnji 'Individual' tepihi s cevnimi okraski v Ivory
- Zaščitni ploščici iz aluminija z logom

Opomba 18" in 19" platišča iz lahke zlitine so zasnovana za športnejši in stabilnejši način vožnje v primerjavi s serijsko vgrajenimi 17" platišči.

'Individual' na pragovih prednjih vrat

- Športne stopalke iz aluminija (Serijska oprema v kombinaciji z ročnim menjalnikom)

Notranji paketi Individual

- Izbirajte med Ebony ali Ivory usnjenim sedežnim oblažinjenjem ter z barvno usklajenimi vstavki v vratih

Paket Luxury Individual

- 19" 5-kraka platišča Ford Individual
- Strešne sani
- Dod. zat. stekla za B-stebričkom



Zaščitni ploščici iz aluminija z logom 'Individual'

Elegantna zaščita pragov prednjih vrat. (Serijska oprema)

Puhasti prednji in zadnji 'Individual' tepihi

V barvi Jet s cevnimi okraski v Ivory. (Serijska oprema)

Športne stopalke iz aluminija

S protizdrsnimi vstavki iz gume. (Serijska oprema v kombinaciji z ročnim menjalnikom)

Poln stilski paket

Unikatna zbirka stilskih dodatkov zagotavlja izstopanje iz množice. (Serijska oprema)

Paket Luxury Individual

Skrbno izbrana dodatna oprema dopušča oblikovanje prostora, ki bo samo vaš. (Na voljo za doplačilo)





Prodajna paleta

Trend

Serijska oprema

- Sistem za zagon vozila brez ključa
- Športna prednja sedeža
- Dvojna zasnova prtjažnih vrat - sistem vrata v vratih
- V usnje odet volanski obroč
- Klimatska naprava
- Potovalni računalnik
- Ogrevani vzvratni ogledali z vgrajenima utripalkama
- Prednji meglenki
- Priključek za zunanjo avdio napravo (AUX)
- Električni pomik stekel
- Daljinsko centralno zaklepanje
- Ledvena opora za voznika
- Po višini nastavljiv voznikov sedež
- Rolo prtjažnega prostora
- Prednje in zadnje zračne zavese
- 17" jeklena platišča s pnevmatikami 235/55 R17
- ISOFIX pritrdišči

Motorji

- **Bencinski**
2.5 Duratec 147 kW (200 KM)
- **Dizelski**
2.0 Duratorq TDCi 103 kW (140 KM)
4x2/4x4
2.0 Duratorq TDCi 120 kW (163 KM) 4x4

Titanium

Dodatno k opremi Trend:

- Delno usnjeno oblazinjenje
- 17" platišča iz lahke zlitine s pnevmatikami 235/55 R17
- Glava prestavne ročice odeta v usnje
- Prednja brisalca s tipalom za dež
- Elektrokromatsko samozatemnitveno vzvratno ogledalo
- Lučke za osvetlitev predela za stopala
- Tempomat
- Ledvena opora za sovoznika
- Po višini nastavljiv sovoznikov sedež

Motorji

- **Bencinski**
2.5 Duratec 147 kW (200 KM)
- **Dizelski**
2.0 Duratorq TDCi 103 kW (140 KM)
4x2/4x4
2.0 Duratorq TDCi 120 kW (163 KM) 4x4

Titanium S

Dodatno k opremi Titanium:

- 17" platišča iz lahke zlitine s pnevmatikami 235/55 R17
- Velik zadnji strešni spojler v barvi karoserije
- Delno usnjeno oblazinjenje z dvojnimi šivi ter usnjenim sredinskim trakom
- Notranji detajli v barvi Protheus Black
- Projektorska prednja žarometna
- Dnevne luči s tehnologijo LED

Motorji

- **Bencinski**
2.5 Duratec 147 kW (200 KM)
- **Dizelski**
2.0 Duratorq TDCi 103 kW (140 KM)
4x2/4x4
2.0 Duratorq TDCi 120 kW (163 KM) 4x4

Individual

Dodatno k opremi Titanium S

- 18" platišča iz lahke zlitine s pnevmatikami 235/50 R18
- Poln zunanji stilski paket
- Prednji in zadnji 'Individual' tepihi s cevnimi okraski v Ivory
- Zaščitni ploščici iz aluminija z logom 'Individual' na pragovih prednjih vrat
- Športne stopalke iz aluminija s protizdrsnimi gumijastimi vstavki (serijska oprema v kombinaciji z ročnim menjalnikom)

Motorji

- **Bencinski**
2.5 Duratec 147 kW (200 KM)
- **Dizelski**
2.0 Duratorq TDCi 103 kW (140 KM)
4x2/4x4
2.0 Duratorq TDCi 120 kW (163 KM) 4x4



Oblike platišč

Ponovno smo izumili kolo, skoraj. Posebna zasnova platišč še dodatno poudarja izrazito obliko Ford Kuge.

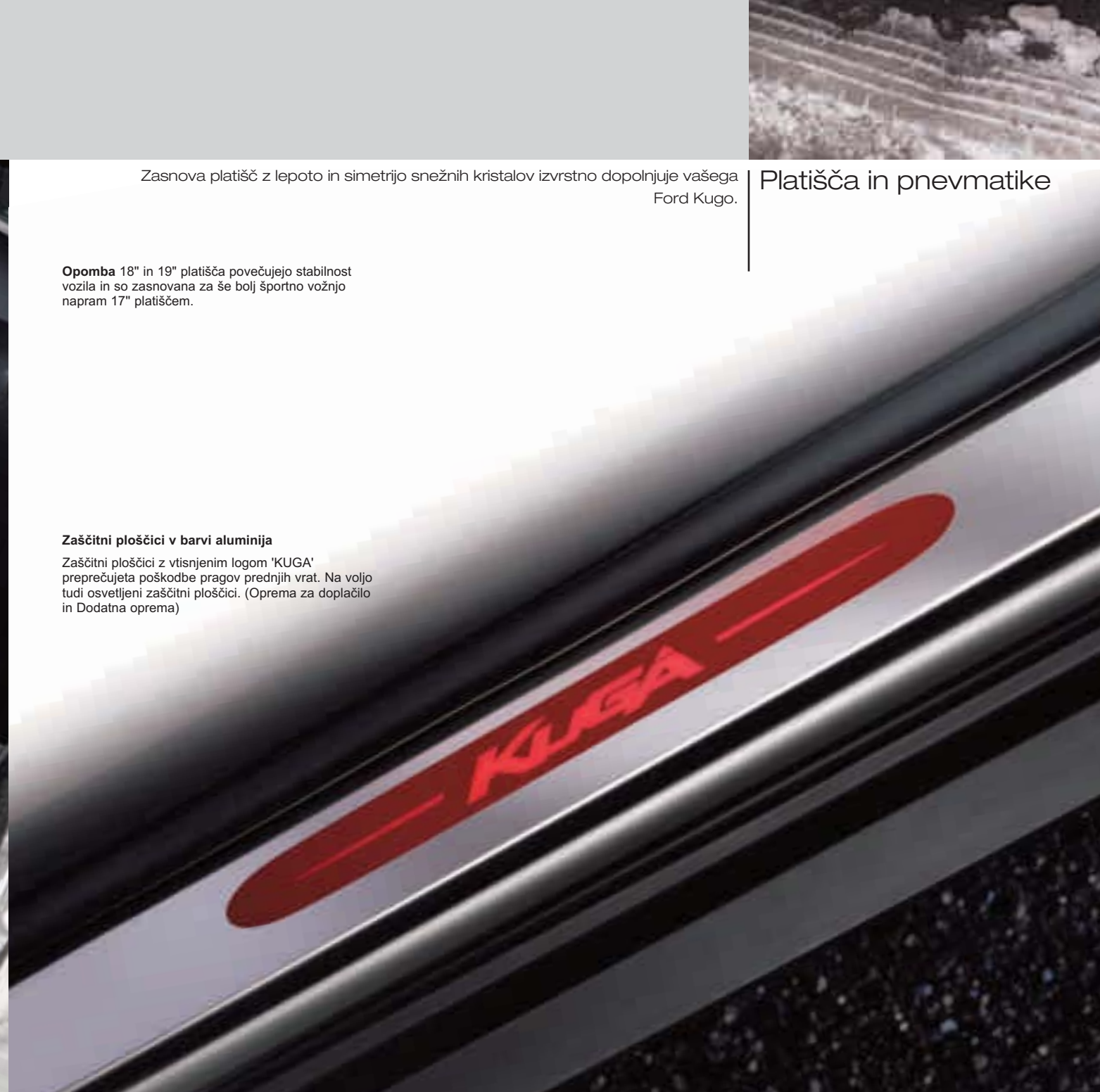
Zasnova platišč z lepoto in simetrijo snežnih kristalov izvrstno dopolnjuje vašega Ford Kugo.

Platišča in pnevmatike

Opomba 18" in 19" platišča povečujejo stabilnost vozila in so zasnovana za še bolj športno vožnjo napram 17" platiščem.

Zaščitni ploščici v barvi aluminija

Zaščitni ploščici z vtisnjnim logom 'KUGA' preprečujeta poškodbe pragov prednjih vrat. Na voljo tudi osvetljeni zaščitni ploščici. (Oprema za doplačilo in Dodatna oprema)



17" jeklena platišča s 7-krakimi pokrovi ter pnevmatikami 235/55 R17 (Serijska oprema Trend).

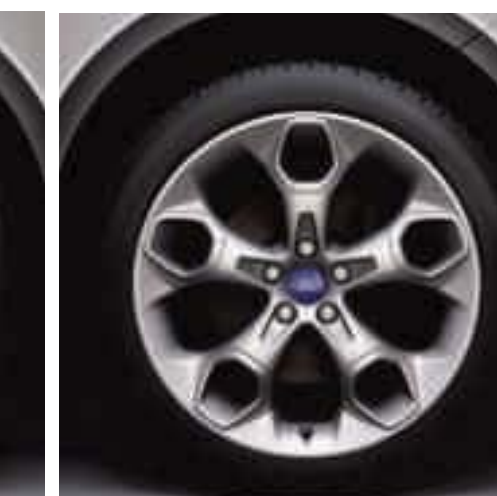
17" 5x2-kraka platišča iz lahke zlitine s pnevmatikami 235/55 R17. (Serijska oprema, Oprema za doplačilo in Dodatna oprema)

17" 5xY-kraka platišča iz lahke zlitine s pnevmatikami 235/55 R17. (Oprema za doplačilo in Dodatna oprema)

17" 5x2l-kraka platišča iz lahke zlitine s pnevmatikami 235/55 R17 (Serijska oprema Titanium S).

18" 5xY-kraka platišča iz lahke zlitine s pnevmatikami 235/50 R18. (Serijska oprema Individual)

19" 5xO-kraka platišča iz lahke zlitine s pnevmatikami 235/45 R19. (Oprema za doplačilo in Dodatna oprema)



Avdio sistem Sony

Vrhunski stereo avdio sistem Sony s CD-/MP3-predvajalnikom. (Oprema za doplačilo)

Sistem za odklepanje in zagon vozila brez ključa

Zaklenite, odklenite in zaženite svojega Ford Kugo brez običajnega ključa.



Naj gre vaša najljubša glasba z vami na izlet. Ford Kuga ponuja široko izbiro avdio-navigacijskih in komunikacijskih sistemov.

Tehnologija**Premium navigacijski sistem s 7" barvnim zaslonom na dotik ter kamero za pomoč pri vzvratni vožnji**

Vrhunski zvok ter izjemen navigacijski in informacijski sistem. Vsebuje 7" barvni zaslon na dotik ter zagotavlja nadzor nad CD predvajalnikom/radiem, navigacijskim sistemom, dvopodročno klimatsko napravo s samodejno regulacijo temperature ter mobilnikom.

Pri izbiri vzratne prestave se na zaslon navigacijskega sistema projicira slika zajeta s pomočjo kamere za vzvratno vožnjo in zagotavlja pregled nad objekti za vozilom. Poseben grafični vmesnik prikazuje navidezne zunanje in sredinske črto ter nakazuje smer vožnje glede na kot zasuka volanskega obroča – vse z razlogom enostavnejšega in varnejšega manevriranja ter parkiranja.

(Oprema za doplačilo)

Stereo radio s CD-predvajalnikom

Sistem s stereo RDS EON radiom s CD-predvajalnikom zmore shraniti 24 postaj, glasbo predvaja na 6 zvočnikov, ima zunanji priključek za dodatno avdio napravo (AUX) ter kodo za zaščito proti kraji. Za daljinski nadzor služijo obvolanske kontrole. (Serijska oprema)

Premium navigacijski sistem s 7" barvnim LCD zaslonom občutljivim na dotik

Reža za SD-kartico, USB/iPod® priključek, Bluetooth®, sistem za glasovni nadzor, MP3 združljiv, 8 zvočnikov, kamera za vzvratno vožnjo. (Oprema za doplačilo)

Držalo za prenosno navigacijo nameščeno na A-stebriček

Priložna 'plug-and-play' nameštitev za izbrane prenosne navigacijske sisteme (ustrezni prenosni navigacijski sistemi na voljo pri vašem trgovcu z vozili Ford). Nosilec na A-stebričku skriva tudi ožičenje. (Dodatna oprema)

Opomba Ime in logotip Bluetooth® sta last podjetja Bluetooth SIG, Inc.; podjetje Ford Motor Company Limited in z njim povezana podjetja to zaščiteno blagovno znamko uporabljajo licenčno. Druge blagovne znamke in imena so last nosilcev teh imen.

Opomba iPod je zaščitena blagovna znamka Apple Inc. *Oprema za doplačilo

**Bluetooth® predvajalnik glasbe**

Vaš predvajalnik glasbenih posnetkov lahko pustite kar v vašem žepu, pa jih bo Ford Kuga še vedno predvajal na vgrajenem avdio sistemu. Le s pomočjo vašega glasu lahko zberete izvajalca, album, pesem ali vrsto glasbe. Ni vam potrebno skrbeti za nerodno ožičenje saj prenos poteka neposredno prek vgrajenega Bluetooth® sistema. (Serijska oprema v kombinaciji z navigacijskim sistemom)

**Na cilj prispete hitro, varno in varčno**

Ne le, da navigacijski sistem najde najkrajšo ali najhitrejšo pot do vašega cilja, temveč za vas lahko najde tudi najbolj ekonomično. Da pa slučajno ne bi nenamena prekoračili omejene hitrosti vas navigacijski sistem lahko opozarja tudi na zakonske omejitve hitrosti. (Serijska oprema Premium navigacijskega sistema)



Košara Thule 'Expedition'

Vsestranska košara za različni tovor. Izdelana iz trdnega in hkrati izjemno lahkega aluminija.



Razkošno prostornost Ford Kuge lahko dodatno nadgradite z vrsto dodatkov.

Dodatna oprema**Otroški sedež Britax Römer**

Različni otroški sedeži za vse starosti – tudi s pritrditvijo ISOFIX ter s snemljivo in pralno prevleko.

**'Thule' nosilec za kolesa**

Posebej zasnovan za prevoz sodobnih koles z okvirji premera do 80 mm. Vgrajene ima ključavnice za zaščito koles pred krajo. Slika prikazuje novo Ford Lifestyle Collection gorsko kolo.

Nosilec za smuči in snežne deske Thule

Nosilec s ključavnico za vašo dragoceno smučarsko opremo.

**Prečni nosilci s ključavnicami**

Nosilci so izdelani iz polnih aluminijastih profilov ter služijo kot podlaga za nadgraditve, kot so strešni zaboji, nosilci za kolesa, nosilci za smuči ipd.

Strešni kovček Thule 'Pacific'

Na voljo v različnih velikostih.

**Strešna nosilca v barvi aluminija**

Dopolnite uporabnost in slog. (Oprema za doplačilo in Dodatna oprema)

Zaščitna plošča odbijača

Ščiti nakladalni del zadnjega odbijača. Narejena iz nerjavnega jekla. Na voljo tudi kot zaščitne folije.

**Hladilna torba Waeco**

Vrhunska 35-litrska torba ohlaja na temperaturo do 1°C. Vgrajena 230-voltna vtičnica.

**Snemljiva vlečna kljuka**

Povečajte uporabnost z vleko priklopnika. (Oprema za doplačilo in Dodatna oprema)

Podloga prtijažnega prostora

Izjemno trpežna podloga, z zavihki višine 100 mm, je idealna za prevoz vlažnih ali umazanih predmetov.

Nosilec za jadrnalno desko Thule

Razvili in preizkusili so ga jadranci za jadrance. Nosi lahko eno desko in dva jambora.

**Zložljiv strešni kovček Thule 'Ranger 90'**

Vodoodporen kovček iz mehkega materiala omogoča preprosto namestitve, natovarjanje in raztovarjanje. Zložen zavzema izjemno malo prostora.

**Nosilec za kolesi Twinny Load 'Compact'**

Varna namestitvev dveh koles (možna razširitev za tretje kolo). Z vgrajenim mehanizmom za lažji dostop do prtijažnika.



Panoramska streha

Naredi notranjost svetlejšo in prostornejšo. Je iz atermičnega stekla in ima vgrajena izvlečna senčnika. (Oprema za doplačilo)

Vrhunski tepihi iz velurja

Z obšito obrobo in aluminijastim logotipom 'KUGA' izpopolnijo vašo izbrano notranjost. Pod voznikovim sedežem je razstavljivo pritrjen zato ostaja na svojem mestu. (Oprema za doplačilo in Dodatna oprema)

Dodajte še zadnji ščepec razkošja, udobja in praktičnosti z dodatki iz široke ponudbe vrhunske opreme.

Osebna prilagoditev**Električno poklopni vzvratni ogledali**

Ko sta poklopljeni zmanjšujeta verjetnost poškodb parkiranega vozila. Priročna funkcija je zelo dobrodošla tudi pri vožnji skozi ozke prehode. Ogledali imata vgrajena smernika ter lučki za osvetlitev tal. (Oprema za doplačilo)

Bluetooth® glasovno upravljanje in USB-priključek

Zunanje predvajalnike priključite na sredinski konzoli, ko pa jih ne uporabljate jih enostavno skrijete vanjo. Vgrajena sta lahko tako AUX kot tudi USB priključek, vmesnik Bluetooth® pa omogoča glasovno upravljanje. (Oprema za doplačilo)

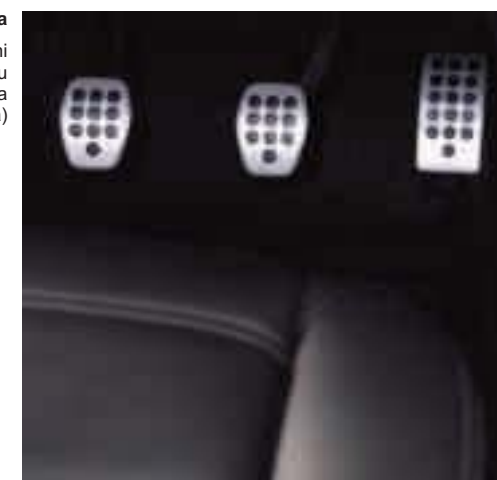
Opomba: Ime in logotip Bluetooth® sta last podjetja Bluetooth SIG, Inc.; podjetje Ford Motor Company Limited in z njim povezana podjetja to zaščiteno blagovno znamko uporabljajo licenčno. Druge blagovne znamke in imena so last nosilcev teh imen.

Parkirni senzorji

Zvočna opozorila vam pomagajo oceniti razdaljo med vozilom in oviro. Na voljo za zadnji ali za prednji in zadnji del vozila (Oprema za doplačilo in Dodatna oprema)

**Stopalke iz aluminija**

Komplet stopalk iz aluminija z gumijastimi vstavki, ki preprečujejo drsenje vašemu Ford Kugi dodajo športno noto. (Oprema za doplačilo in Dodatna oprema)





Zunanje lastnosti

	Trend	Titanium	Titanium S	Individual
Slog				
Kovinska barva	○	○	○	○
Kromirana letvica na maski motorja	●	●	●	●
Ključke za odpiranje vrat in prtljažnega prostora v barvi karoserije	●	●	●	●
Vzratni ogledali v barvi karoserije z vgrajenima lučkama za osvetlitev tal	●	●	●	●
Obroba zgornje maske motorja v kromu	●	●	●	●
Obroba spodnje maske motorja v barvi Moondust Silver	●	●	●	●
Prednji meglenki s kromirano obrobo	●	●	●	●
Zadnji meglenki ter tretja zavorna luč	●	●	●	●
Dodatno zatemnjena stekla (za B-stebričkom)	○/□	○/□	○/□	○/□
Zatemnjena stekla	●	●	●	●
Zadnji spojler v barvi karoserije integriran v prtljažna vrata	●	●	-	-
Velik zadnji strešni spojler	○	○	●	●
Strešne sani barvi aluminija	○	○	○	○
Prednji in zadnji kolesni zavesici	○	○	○	○
Snemljiva vlečna kljuka (vključuje nadgrajen ESP sistem za stabilizacijo priklopnika)	○	○	○	○
Dvojna izpušna cev	●	●	●	●
Zaščitni ploščici pod prednjim in zadnjim odbijačem v barvi aluminija	●	●	●	-
Zaščitne stranske obloge pragov in blatnikov iz umetne mase	●	●	●	-
Prednji spojler (robova v barvi karoserije), spodnji del maske za zajem zraka v srebrni barvi, bočna pragova v barvi karoserije, obrobe blatnikov v barvi karoserije, zadnji difuzor v srebrni barvi	-	-	-	●
Platišča in pnevmatike				
17" jeklena platišča s pnevmatikami 235/55 R17	●	-	-	-
17" 5x2-kraka platišča iz lahke zlitine s pnevmatikami 235/55 R17	○	●	-	-
17" 5x2I-kraka platišča iz lahke zlitine s pnevmatikami 235/55 R17	○	○	●	-
17" 5xY-kraka platišča iz lahke zlitine s pnevmatikami 235/55 R17	○	○	○	-
17" 5xY-kraka platišča iz lahke zlitine s pnevmatikami 235/55 R17 s sistemom za pomoč pri vožnji s prazno pnevmatiko ter s sistemom za opozarjanje na prazno pnevmatiko 'Deflation Detection System (DDS)'	○	○	○	-
18" 5xY-kraka platišča iz lahke zlitine s pnevmatikami 235/50 R18	○	○	○	●
19" 5xO-kraka platišča iz lahke zlitine s pnevmatikami 235/45 R19	○	○	○	○
Set za popravilo pnevmatike	●	●	●	●
Mini rezervno kolo	○	○	○	○
Priročnost				
Električno pomični in ogrevani vzratni ogledali z vgrajenima lučkama za osvetlitev tal	●	●	●	●
Električno poklopni vzratni ogledali	○	○	○	○
Ford Easy-Fuel sistem za preprečevanje dolivanja napačnega goriva	●	●	●	●
Projektorska prednja žaromet	-	-	●	●
Bi-ksenonska žaromet s sistemom za pranje in sistemom za samodejno nastavitve višine svetlobnega snopa	○	○	○	○
Sistem za pranje žarometov	○	○	○	○
Fiksna panoramska streha iz atermičnega stekla	○	○	○	○
Prednji/prednji in zadnji parkirni senzorji	○/○	○/○	○/○	○/○
Sistem za pranje zadnjega stekla s brisalcem s funkcijo samodejnega vklopa pri prestavljanju v vzratno prestavo	●	●	●	●
Ogrevanje zadnjega stekla s samodejnim vklopom ob hladnem zagonu in samodejnim izklopom	●	●	●	●
Prednja brisalca s 6-stopenjsko intervalno nastavitvijo delovanja	●	-	-	-
Prednja brisalca s senzorjem za dež	□	●	●	●
Ogrevano vetrobransko steklo z ogrevanima šobama za pranje stekla	○	○	○	○
Atermično vetrobransko steklo	○/□	○/□	○/□	○/□
Ločeno odpiranje stekla na prtljažnih vratih – sistem 'vrata v vratih'	●	●	●	●
Paketi opreme				
Za pregled ponudbe trenutno aktualnih paketov se prosimo obrnite na vašega trgovca z vozili Ford	○	○	○	○

● = serijska oprema, ○ = oprema za doplačilo, □ = del paketa opreme za doplačilo. **Opomba** Našeta oprema in lastnosti so bile ustrezne ponudbi v času, ko so bile poslane v tisk in se lahko razlikujejo od trenutne ponudbe. Za veljavno ponudbo se obrnite na vašega trgovca z vozili Ford.

Notranje lastnosti

	Trend	Titanium	Titanium S	Individual
Slog				
Ključke za odpiranje vrat v barvi aluminija	●	●	●	●
Tkana prednja tepiha	○	●	●	-
Prednja in zadnja tepiha iz velurja z logom "Kuga"	○	○	○	-
Prednja in zadnja tepiha iz velurja z logom "Individual" ter cevnimi okraski v Ivory	-	-	-	●
V usnje odeta prestavna ročica	●	●	●	●
Glava prestavne ročice z okrasnim obročkom v srebrni barvi in vstavkom v srebrni barvi	●	-	-	-
Glava prestavne ročice z okrasnim obročkom v srebrni barvi in vstavkom v črni barvi	-	●	●	●
Stopalke iz aluminija (izvedenke z ročnim menjalnikom)	-	-	-	●
Zaščitni ploščici iz umetnega materiala na pragovih prednjih vrat	●	●	●	-
Zaščitni ploščici iz aluminija z logom "Individual" na pragovih prednjih vrat	-	-	-	●
Zaščitni ploščici v barvi aluminija z vtisnjениm logom "Kuga" na pragovih prednjih vrat	○	○	○	-
Osvetljeni zaščitni ploščici iz nerjavnega jekla z vdolbenim logom "Kuga" na pragovih prednjih vrat	○	○	○	○
Usnjen volan s štirimi kraki in z vstavki v srebrni barvi	●	●	●	●
Po višini in globini nastavljiv volan	●	●	●	●
Avdio-komunikacijski in navigacijski sistemi				
RDS EON Radio s predvajalnikom CD-plošč, 6 zvočnikov, obvolanske kontrole, zunanji priključek za dodatno avdio napravo	●	●	●	●
Sony RDS EON Radio predvajalnikom CD-/MP3-plošč, 8 zvočnikov, obvolanske kontrole, zunanji priključek za dodatno avdio napravo	○	○	○	○
Premium navigacijski sistem s 7" barvnim zaslonom občutljivim na dotik in kartografijo na SD-kartici, s kromiranimi vstavki gumbov navigacijske naprave, AM/FM radiem, MP3 dekodirnikom, 8-imi zvočniki, obvolanskimi kontrolami, zunanji priključkom za dodatno avdio napravo ter s kamero za vzvratno vožnjo s projekcijo slike na barvnem zaslonu navigacijskega sistema, z Bluetooth® sistemom za glasovni nadzor in prostoročno telefoniranje, USB/iPod® priključkom ter z ogrevanima prednjima sedežema	○	○	○	○
Bluetooth® sistem za glasovni nadzor in prostoročno telefoniranje	○/□	○/□	○/□	○/□
USB/iPod® priključek	□	□	□	□
Klimatizacija				
Klimatska naprava	●	-	-	-
Dvopodročna klimatska naprava s samodejno regulacijo temperature (DEATC)	○	●	●	●
Protiprašni filter	●	●	●	●
Funkcionalnost in udobje				
Sistem za zagon vozila brez ključa "Ford Power"	●	●	●	●
Tempomat	○	●	●	●
Paket za kadirce	○	○	○	○
Sredinska konzola s 7.5-litrskim predalom za shranjevanje, predalčkom z rolojem, držalom za pločevinko in drsnim naslonom za roke	●	●	●	●
Električni priključek 230V/150W	○	○	○	○
Prednja in zadnja luč za ambientalno osvetlitev potniškega prostora	●	●	●	●
Prednji lučki za osvetlitev predela za stopala	-	●	●	●
Prednji in zadnji bralni lučki	●	●	●	●
Osvetljen predal za rokavice na sovoznikovi strani	●	●	●	●
Vzvratna kamera za nadzor okolice za vozilom s projekcijo slike na barvnem zaslonu navigacijskega sistema	□	□	□	□
Samozatemnitveno elektrokromatsko vzvratno ogledalo	□	●	●	●
Žepa na hrbtni strani prednjih sedežev	●	●	●	●
Odprt gumiran predal za shranjevanje na vrhu armaturne plošče	●	●	●	●
Stropna konzola z držalom za očala	●	●	●	●
Električni pomik prednjih stekel z enojnim dotikom in globalnim odpiranjem/zapiranjem	●	●	●	●
Električni pomik zadnjih stekel	●	●	●	●

Notranje lastnosti

	Trend	Titanium	Titanium S	Individual
Sedeži				
Športna prednja sedeža	●	●	●	●
Nastavljiva ledvena opora v voznikovem sedežu	●	●	●	●
Po višini nastavljiv voznikov sedež	●	●	●	●
Električno nastavljiv voznikov sedež v šest smeri	□	□	□	□
Nastavljiva ledvena opora v sovoznikovem sedežu	□	●	●	●
Poklopni mizici na hrbtni strani prednjih sedežev	□	□	□	□
Zadnja klop deljiva v razmerju 60/40	●	●	●	●
Sistem podiranja zadnjih sedežev "Ford Fold Flat"	●	●	●	●
Poklopen sredinski naslon za roke integriran v naslon zadnjih sedežev z držaloma za pločevinke in predalom za shranjevanje manjših predmetov	□	●	●	●
Tkane sedežne prevleke	●	-	-	-
Delno usnjene sedežne prevleke	-	●	●	●
Usnjene sedežne prevleke	□	□	□	-
Usnjene sedežne prevleke s cevnimi okraski	-	-	-	○
Ogrevana prednja sedeža s stopenjsko nastavitvijo moči gretja	○/□	○/□	○/□	○/□
Prtljažni prostor				
Osvetlitev prtljažnega prostora	●	●	●	●
Električni priključek v prtljažnem prostoru (12V)	●	●	●	●
Zanke za pritrnitev tovora	●	●	●	●

● = serijska oprema, ○ = oprema za doplačilo, □ = del paketa opreme za doplačilo. Ime in logotip Bluetooth® sta v lasti podjetja Bluetooth SIG, Inc.; podjetje Ford Motor Company Limited in z njim povezana podjetja uporabljajo to blagovno znamko licenčno. Druge blagovne znamke in imena niso predmet te pogodbe in so v lasti nosilcev teh znamk in imen. **Opomba** Našeta oprema in lastnosti so bile ustrezne ponudbi v času, ko so bile poslana v tisk in se lahko razlikujejo od trenutne ponudbe. Za veljavno ponudbo se obrnite na vašega trgovca z vozili Ford.

Varnost in zaščita

	Trend	Titanium	Titanium S	Individual
Varnost				
Inteligentni zaščitni sistem (IPS)				
Samodejni vklop smernikov pri naglem zaviranju	●	●	●	●
Protiblokirni zavorni sistem ABS z elektronsko porazdelitvijo zavorne moči EBD	●	●	●	●
IVD (interaktivna vozna dinamika) z elektronskim stabilizacijskim programom ESP, sistemom za preprečevanje zdrsa pogonskih koles ter sistemom za pomoč pri zaviranju v sili EBA	●	●	●	●
ESP s sistemom za stabilizacijo priklopnika	□	□	□	□
Zračna blazina za voznika in sovoznika*	●	●	●	●
Stranski zračni blazini	●	●	●	●
Neprekinjeni zračni zavesi za prvo in drugo vrsto	●	●	●	●
Stikalo za izklop sovoznikove zračne blazine ¹	○	○	○	○
ISOFIX sistem za namestitev otroških sedežev na zunanjih sedežih v drugi vrsti	●	●	●	●
Sistem za nadzor tlaka v pnevmatikah (DDS)	○	○	○/□	○/□
Zaščita				
Daljinsko centralno dvojno zaklepanje	●	●	●	●
Alarmna naprava z notranjimi senzorji	○	○	○	○
Elektronska blokada motorja – elektronski pasivni sistem zaščite proti kraji (EPATS)	●	●	●	●
Ključavnice za zaščito otrok	●	●	●	●
Sistem za odklepanje in zagon vozila brez ključa 'Ford Key-Free System'	○	○	○	○

● = serijska oprema, ○ = oprema za doplačilo, □ = del paketa opreme za doplačilo. ¹Namestitev možna pri vašem trgovcu z vozili Ford. ***Opozorilo** Ne nameščajte otroškega sedeža na sovoznikov sedež, v katerem je otrok s hrbtom obrnjen v smeri vožnje, če je pred njim aktivirana zračna blazina. Otroci so najvarnejši, če ustrezno zavarovani sedijo na zadnjih sedežih. **Opomba** Našeta oprema in lastnosti so bile ustrezne ponudbi v času, ko so bile poslana v tisk in se lahko razlikujejo od trenutne ponudbe. Za veljavno ponudbo se obrnite na vašega trgovca z vozili Ford.

Mehanske lastnosti

	Trend	Titanium	Titanium S	Individual
Krmiljenje				
Elektro-hidravlični servoojačevalnik (EHPAS)	●	●	●	●
Obese in vzmetenje				
Spredaj – posamične MacPhersonove obese, stabilizator	●	●	●	●
Zadaj – posamične obese s krmiljenim prečnim in vzdolžnim vodilom, stabilizator	●	●	●	●
Pogon na vsa kolesa AWD s samodejnim vklopom (Haldex)	○/●	○/●	○/●	○/●

● = serijska oprema, ○ = serijska oprema. **Opomba** Našeta oprema in lastnosti so bile ustrezne ponudbi v času, ko so bile poslane v tisk in se lahko razlikujejo od trenutne ponudbe. Za veljavno ponudbo se obrnite na vašega trgovca z vozili Ford.

Zmogljivost, ekonomičnost in emisije

Ford Kuga	Menjalnik	Pogon	Največja moč kW (KM)	Največji navor Nm (Nm)	Emisije CO ₂ (g/km) ⁹⁹	Poraba goriva v l/100 km ⁹⁹			Zmogljivost*			MV ¹ /NDMV ² (kg)	NDMP ³ (kg)	
						Mestna vožnja	Izvenmestna vožnja	Kombinirana vožnja	Najv. hitr. (km/h)	0-100 (s)	50-100 km/h* (s)			
Bencinski motor														
2.5T Duratec	6-st. ročni	4x4	147 (200)	320	234	13.9	7.6	9.9	210	8.2	7.9	1608/2130	1500	
2.5T Duratec	5-st. avtom.	4x4	147 (200)	320	244	14.6	7.8	10.3	205	8.8	–	1653/2130	2100	
Dizelski motor														
2.0 Duratorq TDCi (DPF)	6-st. ročni	4x2	103 (140)	320	154	7.4	5.0	5.9	186	10.1	8.2	1584/2060	2000	
2.0 Duratorq TDCi (DPF)	6-st. ročni	4x4	103 (140)	320	159	7.6	5.1	6.0	184	10.4	8.7	1614/2130	2100	
2.0 Duratorq TDCi (DPF)	6-st. avtom.**	4x4	103 (140)	320	179	8.5	5.8	6.8	183	10.6	–	1672/2160	2100	
2.0 Duratorq TDCi (DPF)	6-st. ročni	4x4	120 (163)	320	159	7.6	5.1	6.0	196	9.5	8.1	1614/2130	2100	
2.0 Duratorq TDCi (DPF)	6-st. avtom.**	4x4	120 (163)	320	179	8.5	5.8	6.8	193	9.7	–	1672/2160	2100	

⁹⁹Fordova testiranja. ⁹⁹Vse emisije CO₂ in porabe goriva v izhajajo iz uradnih preizkusov, ki so v skladu z evropsko direktivo 80/1268/EEC oziroma evropsko regulativo (EC) 715/2007 z amandmajem (EC) 692/2008. Vrednosti emisij in porabe goriva so izražene za tip vozila in ne za posamično vozilo. Uporabljeni standardni testni postopek omogoča primerjavo med različnimi modeli vozil ali primerjavo z vozili drugih proizvajalcev. Navedene vrednosti ne odražajo nujno dejanskih emisij oziroma porabe goriva pri določeni izvedenki vozila. Realna vrednost porabe lahko od navedenih vrednosti odstopa v odvisnosti od opreme posameznega vozila, načina vožnje, od uporabe vgrajene opreme, kot je na primer klimatska naprava ter od ostalih tehničnih in okoljskih vplivov. **Mestna vožnja** Zagona hladnega motorja v laboratorijskih pogojih: različne hitrosti (najvišja 50km/h, povprečna 19km/h) na teoretični razdalji 4km. **Izvenmestna vožnja** Meritev izvedena neposredno za preizkusom mestne vožnje. Polovica razdalje je prevožena pri stalni hitrosti, polovica pa pri spremenljivi hitrosti (najvišja 120km/h) na teoretični razdalji 7km. **Kombinirana vožnja** Povprečje obeh meritev z upoštevanjem teoretično prevoženih razdalj. **DPF** Filter trdih delcev. **Opombe** Motorji izpolnjujejo emisijsko stopnjo Euro V. Vsi navedeni podatki so informativne narave. Za ostale podrobnosti se, prosimo, obrnite na vašega trgovca z vozili Ford. ¹V četrti prestavi. ²NDMV Največja skupna dovoljena masa vozila, potnikov in prtljage. ³NDMP Največja skupna dovoljena masa priklopnika predstavlja največjo skupno dovoljeno maso zaviranega priklopnika, ki ga je mogoče ponovno zagnati na cestišču z naklonom 12% na nadmorski višini 0m. Zmogljivost in poraba goriva se, pri vseh izvedenkah, med vleko nekoliko zmanjšata. ⁴MV Masa vozila z osnovno opremo vključujoč voznika, tekočine, 90% napolnjen rezervoar toda brez potnikov in brez tovora. ⁵Powershift samodejni menjalnik z dvojno sklopko.

Mase in vleka

	Masa vozila (kg) ⁴	Največja tehnično dovoljena masa (kg)	Največja dovoljena masa skupine vozil (kg)	Največja dovoljena masa zaviranega priklopnika (kg)	Največja dovoljena masa nezaviranega priklopnika (kg)
2.5 Duratec (147 kW) Durashift 6-stopenjski ročni menjalnik, 4x4	1608	2130	4230	2100	750
2.5 Duratec (147 kW) Durashift 6-stopenjski avtomatski menjalnik, 4x4	1653	2130	3630	1500	750
2.0 Duratorq TDCi DPF (103 kW) Durashift 6-stopenjski ročni menjalnik, 4x2	1584	2160	4060	2000	750
2.0 Duratorq TDCi DPF (103 kW) Durashift 6-stopenjski ročni menjalnik, 4x4	1614	2130	4230	2100	750
2.0 Duratorq TDCi DPF (103 kW) Powershift* 6-stopenjski avtomatski menjalnik, 4x4	1672	2160	4260	2100	750
2.0 Duratorq TDCi DPF (120 kW) Durashift 6-stopenjski ročni menjalnik, 4x4	1614	2130	4230	2100	750
2.0 Duratorq TDCi DPF (120 kW) Powershift* 6-stopenjski avtomatski menjalnik, 4x4	1672	2160	4260	2100	750

⁴Masa vozila z voznikom, ki tehta 75 kg, vsemi tekočinami in 90% polnim rezervoarjem goriva ter je odvisna od izbrane opreme za doplačilo. **Vlečne mase** predstavljajo največjo skupno dovoljeno maso priklopnika, ki ga je mogoče ponovno zagnati na 12% klančini na nadmorski višini 0 m. **Opomba** Zmogljivost in ekonomičnost se pri vseh izvedenkah med vleko nekoliko zmanjšata. **Največja dovoljena orbremenitev prtljažnika na strehi** pri vseh izvedenkah znaša 75 kg. ⁵Samodejni menjalnik z dvojno mokro sklopko. **Opomba** Naštete lastnosti so bile ustrezne ponudbi v času, ko so bile poslane v tisk in se lahko razlikujejo od trenutne ponudbe. Za veljavne vrednosti se obrnite na vašega trgovca z vozili Ford.

Mere

Skupna dolžina (mm)	4443
Skupna širina z ogledali (mm)/brez ogledal (mm)	2128/1842
Skupna višina nenaloženega vozila (s strešnimi nosilci) (mm)	1710
Obračalni krog od robnika do robnika (m)	11.5
Prtljažni prostor (merjeno v litrih)⁶	
Ob uporabi 5 sedežev (merjeno do višine sedežev) (z mini nadomestnim kolesom)	360
Ob uporabi 5 sedežev (merjeno do višine sedežev) (s setom za popravilo pnevmatike)	410*
Ob podrtih zadnjih sedežih (merjeno do višine strehe) (z mini nadomestnim kolesom)	1355
Ob podrtih zadnjih sedežih (merjeno do višine strehe) (s setom za popravilo pnevmatike)	1405
Kapaciteta posode za gorivo (merjeno v litrih)	
Bencin	66.0
Dizel	66.0

Opomba Vse dimenzije so predmet proizvajalčevih toleranc, ki se nanašajo na osnovni nivo opreme in ne vključujejo Opreme za doplačilo ali Dodatne opreme. ⁶Merjeno v skladu s standardom ISO 3882. ⁷Vključuje prostor za shranjevanju v dnu prtljažnega prostora v izmeri 68 litrov.

Barve karoserije in notranjost

Nivo opreme	Trend		Titanium		Titanium S		Individual		
Material sedežnih prevlek	Tekstil Rack/Gecko	Usnje Napoli*	Delno usnje Airfield	Usnje Napoli*	Delno usnje Airfield	Usnje Napoli*	Delno usnje Airfield	Usnje Bond*	Usnje Bond*
Barva sedežnih prevlek	Generic Silver	Ebony	Ebony	Ebony	Ebony	Ebony	Ebony	Ebony s cevnimi okraski v Light Ivory	Ivory s cevnimi okraski v Ebony
Barva okrasnega pasu naslona sedežev	Metal Grey	–	Generic Silver	–	Ebony	–	Ebony	–	–
Barva vstavka na držalu za odpiranje vrat	Antimon	Antimon	Pontos	Pontos	Proteus	Pontos	Proteus	Piano White	Piano Dark Grey
Barva obrobe prestavne ročice	Triton Silver	Triton Silver	Triton Silver	Triton srebrna	Proteus	Triton Silver	Proteus	Triton Silver	Triton Silver
Barva vstavka sredinske konzole	Antimon	Antimon	Pontos	Pontos	Proteus	Pontos	Proteus	Piano White	Piano Dark Grey
Nekovinske barve karoserije									
Frozen White	x	x	x	x	x	x	x	x	x
Blazer Blue*	x	x	x	x	x	x	x	–	x
Kovinske barve karoserije*									
Mars Red	x	x	x	x	x	x	x	x	x
Moondust Silver	x	–	x	x	x	x	x	x	x
Panther Black	x	x	x	x	x	x	x	x	x
Dark Micastone	x	x	x	x	x	x	x	x	x
Midnight Sky	x	x	x	x	x	x	x	x	x

*Kovinske barve karoserije ter barva karoserije Blazer modra so na voljo za doplačilo. ⁸Usnjene sedežne prevleke so na voljo za doplačilo.

Barve karoserije in notranjost



Frozen White
Nekovinska barva karoserije



Blazer Blue
Nekovinska barva karoserije¹



Dark Micastone
Kovinska barva karoserije*



Moondust Silver
Kovinska barva karoserije*



Lunar Sky
Kovinska barva karoserije*



Mars Red
Kovinska barva karoserije*



Midnight Sky
Kovinska barva karoserije*



Panther Black
Kovinska barva karoserije*



Ice White
Štirislojna kovinska barva karoserije*

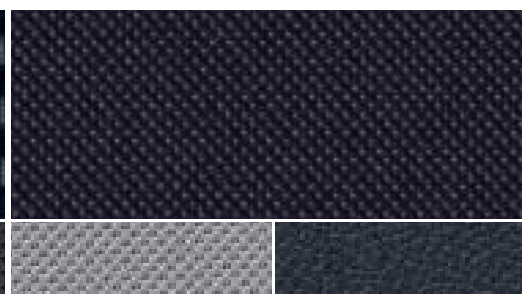
Za Ford Kuga velja 12-letna garancija proti prerjavenju od datuma prve registracije. Za veljavnost garancije preverite garancijske pogoje.

Opomba Slike vozil služijo le za prikaz barv karoserije in ne kažejo nujno najnovejše izvedenke modela. Reprodukcijske barve karoserije in notranjosti v tej brošuri se, zaradi omejitev pri tiskarskih postopkih, lahko nekoliko razlikujejo od dejanskih barv.

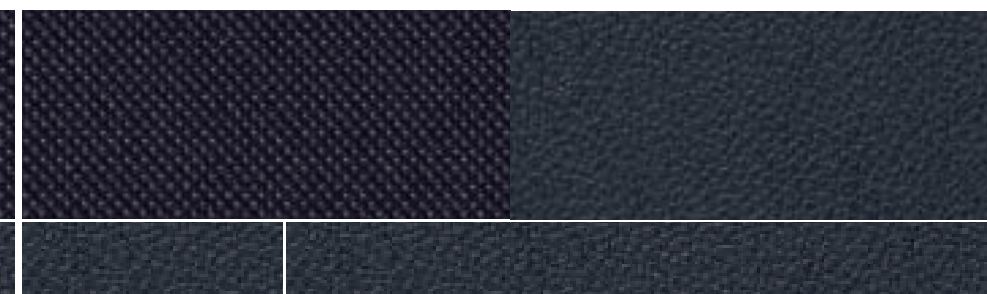
*Kovinske barve karoserije in usnjene sedežne prevleke so na voljo za doplačilo. Ford Individual usnjene sedežne prevleke so za doplačilo na voljo le pri izvedenkah Individual.



Trend
Sedežne prevleke: Rack v Generic Silver
Okrasni pas: Gecko v Metal Grey
Bočne opore: Gecko v Anthracite



Titanium
Sedežne prevleke: Airfield v Ebony
Okrasni pas: Airfield v Generic Silver
Bočne opore: Napoli usnje v Ebony



Titanium S/Individual
Sedežne prevleke: Airfield v Ebony
Okrasni pas: Napoli usnje v Ebony
Bočne opore: Napoli usnje v Ebony



Individual
Ford Kuga Individual paket notranjosti: usnje Bond v Ivory/Cevni okraski v Ebony*.



Individual
Ford Kuga Individual paket notranjosti: usnje Bond v Ebony/Cevni okraski v Light Ivory*. (Ni na voljo v kombinaciji z barvo karoserije Blazer Blue)



MY 2012 SVN SI

Ilustracije, opisi in tehnični podatki Ta publikacija je ustrezala ponudbi v času, ko je bila poslana v tisk. Ford si prizadeva za nenehen razvoj svojih vozil, zato si pridržuje pravico do spremembe tehničnih podatkov, opreme, barv in cen prikazanih v tej publikaciji. Za najnovešje podatke se obrnite na vašega pooblaščenega trgovca z vozili Ford. **Oprema za doplačilo** Če je kjerkoli v publikaciji določena oprema opisana kot Oprema za doplačilo, Dodatna oprema ali Del paketa opreme za doplačilo se pomeni, da je zanjo potrebno doplačati, razen, če ni navedeno drugače. Dobavljivost vseh izvedenk, opreme in barvnih kombinacij je pogojena z razpoložljivostjo. **Opomba** Na nekaterih fotografijah in slikah so lahko prikazane prototipne, predproduksijske in/ali računalniško prirejene izvedenke, zato se lahko oblika, videz ter oprema končne izvedenke razlikujeta od prikazanih. Poleg tega je na nekaterih slikah prikazana Oprema za doplačilo, Dodatna oprema ali Del paketa opreme za doplačilo. **Opomba** Ta publikacija prikazuje tako originalno dodatno opremo Ford kakor tudi paleto opreme skrbno izbranih proizvodov drugih proizvajalcev, ki nastopajo pod lastnimi blagovnimi znamkami. Za vse izdelke drugih blagovnih znamk veljajo garancijski pogoji proizvajalcev samih in Ford zanje ne odgovarja. **Opomba** Ime in logotip Bluetooth® sta last podjetja Bluetooth SIG, Inc.; podjetje Ford Motor Company in z njim povezana podjetja to zaščiteno blagovno znamko uporabljajo licenčno. Druge blagovne znamke in imena so last nosilcev teh znamk in imen.



Alergijsko preizkušena notranjost Vsi materiali, uporabljeni pri izdelavi notranjosti tega vozila, izpolnjujejo stroge zahteve Kataloga meril za notranjosti vozil TOXPROOF podjetja TÜV Produkt und Umwelt GmbH, tako da zmanjšujejo tveganja alergijskih reakcij. Pri zaprtih vratih in oknih uporabljeni materiali notranjosti – skupaj s filtrom cvetnega prahu – ščitijo potnike pred večino alergenih delcev iz zraka v okolici. Pri višjih temperaturah je priporočena tudi uporaba klimatske naprave.



Ko kataloga ne boste več uporabljali, ga, prosimo, reciklirajte.

Založnik Ford Motor Company Limited,
Brentwood, Essex, Anglija.
Registrirano v Angliji pod št. 235446.
BJN 307836. FoE Y42X.
PN 179505/0811/1.5m/SVN si
September 2011.
© Ford Motor Company Limited.

www.ford.si